



# MAGNETISMO

Applicazioni magnetiche al corpo

BIO  
VITAL<sup>®</sup>



Elementi per il benessere

MADE IN ITALY



**BIOVITAL®**

Il tuo ritorno alla sorgente



## Indice

<b>01</b>	Il Magnetismo	Pag. <b>01</b>
<b>02</b>	Le geopatie	Pag. <b>04</b>
<b>03</b>	La MagneticMat	Pag. <b>05</b>
<b>05</b>	La MagneticSeat	Pag. <b>10</b>
<b>06</b>	Il SuperMagnete	Pag. <b>12</b>
<b>07</b>	La sezione Aurea	Pag. <b>13</b>
<b>08</b>	Il bracciale Infinity	Pag. <b>14</b>



# Le linee d'Azione del Magnetismo

Il nostro corpo è costituito da cellule che, per loro natura, possiedono proprietà magnetiche. A sua volta ogni organo genera il proprio campo magnetico in quanto è composto da cellule. Inoltre, grazie alla presenza di minerali come sodio, potassio e cloruro che determinano correnti elettriche di intensità variabile, nei vari organi sono presenti campi magnetici dinamici.

## Equilibrio Magnetico e Salute

Per il corretto funzionamento del corpo, è fondamentale mantenere un equilibrio stabile dei campi magnetici. Squilibri, come variazioni eccessive o fluttuazioni anomale, possono interferire con l'attività degli organi e favorire lo sviluppo di malattie.

## Il Ruolo del Sangue e del Ferro

Il sangue, ricco di ferro – infatti sono presenti circa 4-5 grammi nell'emoglobina – è particolarmente sensibile all'azione dei magneti. L'applicazione di un campo magnetico accelera il processo di ionizzazione, facilitando il libero flusso sanguigno e contribuendo al benessere dell'organismo.

## COME INTERAGISCE IL MAGNETISMO CON L'ORGANISMO?

**IL MAGNETISMO agisce in maniera mirata e articolata su tre fronti principali per promuovere il benessere:**

### Decontratturazione e Vasodilatazione

Il dispositivo agisce decontratturando la muscolatura dell'area trattata, incluse le fibre dei vasi sanguigni. Questo effetto porta a una vasodilatazione che aumenta la circolazione sanguigna e l'ossigenazione dei tessuti. Di conseguenza, il metabolismo cellulare accelera, favorendo una più rapida eliminazione di metaboliti di scarto e tossine, soprattutto nelle zone infiammate, contribuendo così a un processo di guarigione più efficace.

### Ricarica Energetica delle cellule

Utilizzando il polo negativo del magnete a contatto con la pelle, il dispositivo fornisce energia agli elettroni nelle cellule. Infatti, in presenza di fenomeni patologici, tali elettroni possono perdere fino al 50% della loro carica energetica. Il campo magnetico negativo permette loro di riassorbire energia, ripristinando i valori naturali e contribuendo al rinnovamento e alla salute cellulare.

### Interruzione del segnale del dolore

Il campo magnetico interagisce anche con gli ioni presenti nelle cellule nervose, quelli che trasmettono i segnali dalla periferia al cervello. Questo intervento interrompe il flusso dei messaggi dolorosi, contribuendo così a ridurre la percezione del dolore.

## Applicazioni e Benefici Terapeutici

Grazie a queste tre azioni sinergiche, la magnetoterapia a campo stabile trova applicazioni efficaci nel trattamento e nel sollievo di numerosi disturbi, tra cui:

- **Dolori** muscolari, mal di schiena e lombalgie
- **Artriti** e problemi articolari
- Stimolazione della **cicatrizzazione** del tessuto osseo
- Cefalee e tensione da **stress**
- Stiramenti, **contratture** e distorsioni (anche da attività sportive)

### Prevenzione e Miglioramento Globale della Salute

Oltre a favorire la guarigione, la terapia magnetica a campo stabile si rivela un valido strumento preventivo per persone sane e per chi è in convalescenza. Essa stimola il sistema immunitario, potenziando l'autoguarigione e apportando benefici al benessere mentale. Migliorando così le attività cerebrali, come memoria, riflessi e fisicità, il trattamento magnetico aiuta a ridurre ansia, stress e insonnia.

In sintesi, la tecnologia magnetica a campo stabile si propone come un approccio integrato e naturale per ristabilire l'equilibrio energetico del corpo, che accelera la guarigione e migliora la qualità della vita complessiva, offrendo un supporto terapeutico completo e innovativo.





# pH e Biomagnetismo

La relazione tra **pH e Biomagnetismo** si fonda sul concetto che ogni organo possiede un grado specifico di acidità o alcalinità, misurato attraverso la concentrazione di ioni idrogeno della sua parte acquosa, espressa in pH.

La scala dei valori del pH variano da **0** a **14**. Le soluzioni con un pH **inferiore a 7** sono acide e quelle con un pH **superiore a 7** sono alcaline.

In condizioni ottimali **il pH della saliva e del sangue è pari a 7,4**, evidenziando un ambiente leggermente alcalino; tuttavia, in presenza di squilibri organici se ne osserva un suo abbassamento, con valori che oscillano tra **6,0 e 7,0** e, nei casi più gravi, anche **5,5-6,0**.

Tale acidificazione è spesso il risultato di un eccesso di ioni elettropositivi, tossine e radicali liberi che interessano cellule, organi, sangue e secrezioni.

Medici e ricercatori mirano a mantenere **l'equilibrio acido-basico** impiegando strategie volte a contrastare i radicali liberi e a favorire l'eliminazione naturale delle tossine attraverso i processi depurativi dell'organismo.

In questo contesto, **la magnetoterapia a campo stabile** riveste un ruolo fondamentale, poiché influenza lo scambio ionico a livello cellulare, modulando il pH attraverso un fenomeno bioelettrico che interessa tutte le cellule.

Diversi studi osservano, ad esempio, che in presenza di un campo magnetico i globuli rossi si orientano e si allineano in una determinata configurazione a seconda della polarità del campo magnetico applicato:

- **il Polo Sud magnetico** favorisce la produzione di ioni idrogeno e stimoli l'attività cellulare;
- **il Polo Nord magnetico** fornisce una carica negativa che rallenta tale attività, aumentando l'alcalinità e contribuendo all'inibizione del dolore.

## Sindrome da deficienza di campo magnetico

Numerosi studi suggeriscono che una **carenza di campo magnetico biologico** possa contribuire all'indebolimento dell'organismo, al prolungamento dei tempi di convalescenza e all'aumento della cagionevolezza.

Tale condizione viene favorita dall'inquinamento ambientale e dalle strutture chiuse. Queste infatti vengono spesso costruite con pareti di cemento e acciaio che, grazie alla loro elevata permeabilità magnetica, assorbono parte delle linee del campo magnetico terrestre.

Tale assorbimento genera nell'uomo quella che viene identificata e definita **"sindrome da deficienza di campo magnetico"**.

I segnali associati a questa condizione includono **rigidità muscolare, crampi notturni, insufficienza epatica, emicrania, estremità fredde, alterazioni della circolazione e altri disturbi cronici** che spesso persistono anche in assenza di una causa specifica.

Possiamo dunque concludere che il **campo magnetico** ha una grande influenza **sul benessere complessivo dell'organismo**.





# MAGNETICMAT

## Magnetoterapia a campo stabile

### Un approccio scientifico al benessere

**La magnetoterapia a campo stabile consiste nell'uso di magneti di varie dimensioni e potenza posti sulle varie aree del corpo.**

Questa metodologia sfrutta le proprietà riequilibranti dei campi magnetici costanti per modulare il bilancio energetico cellulare, supportare la circolazione e accelerare il metabolismo.

Questo approccio, suffragato da recenti ricerche scientifiche, rappresenta una valida applicazione naturale per il recupero e la promozione del benessere psico fisico.





# Geopatie e antichi segreti per un sonno rigeneratore

## La testa sempre a nord!

Generalmente si tende a posizionare il letto secondo la planimetria della propria casa e in relazione allo sfruttamento degli spazi abitativi definiti dal progettista. Questo spesso comporta che l'orientamento della testata del letto potrebbe essere posizionata su zone geopatogene in grado, nel lungo periodo, di provocare scompensi. Secondo il Feng Shui (antica arte geomantica taoista) inoltre, per rigenerare meglio corpo ed energia bisognerebbe riposare orientando il corpo con la testa a nord.



Nodo di **Hartmann**



## I nodi di Hartmann

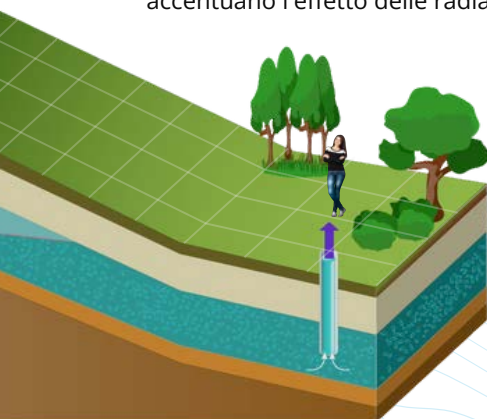
I nodi di Hartmann sono punti energeticamente carichi che possono modificare o condizionare lo stato degli ambienti e delle persone circostanti. Nascono dall'incrocio di linee energetiche di cui tutto il pianeta è attraversato che si intersecano in quadranti di circa 2 m x 2,5 m. Nei punti di incontro si formano i nodi che sono i punti maggiormente carichi a livello energetico.

i nodi di **HARTMANN** sulla superficie terrestre



## Il problema delle falde acquifere

Secondo gli esperti in bioarchitettura, sostare in maniera prolungata sui nodi di Hartmann è nocivo per la salute e lo è ancora di più se sotto agli incroci di linee si trovano delle falde acquifere che accentuano l'effetto delle radiazioni sviluppate dal nodo.



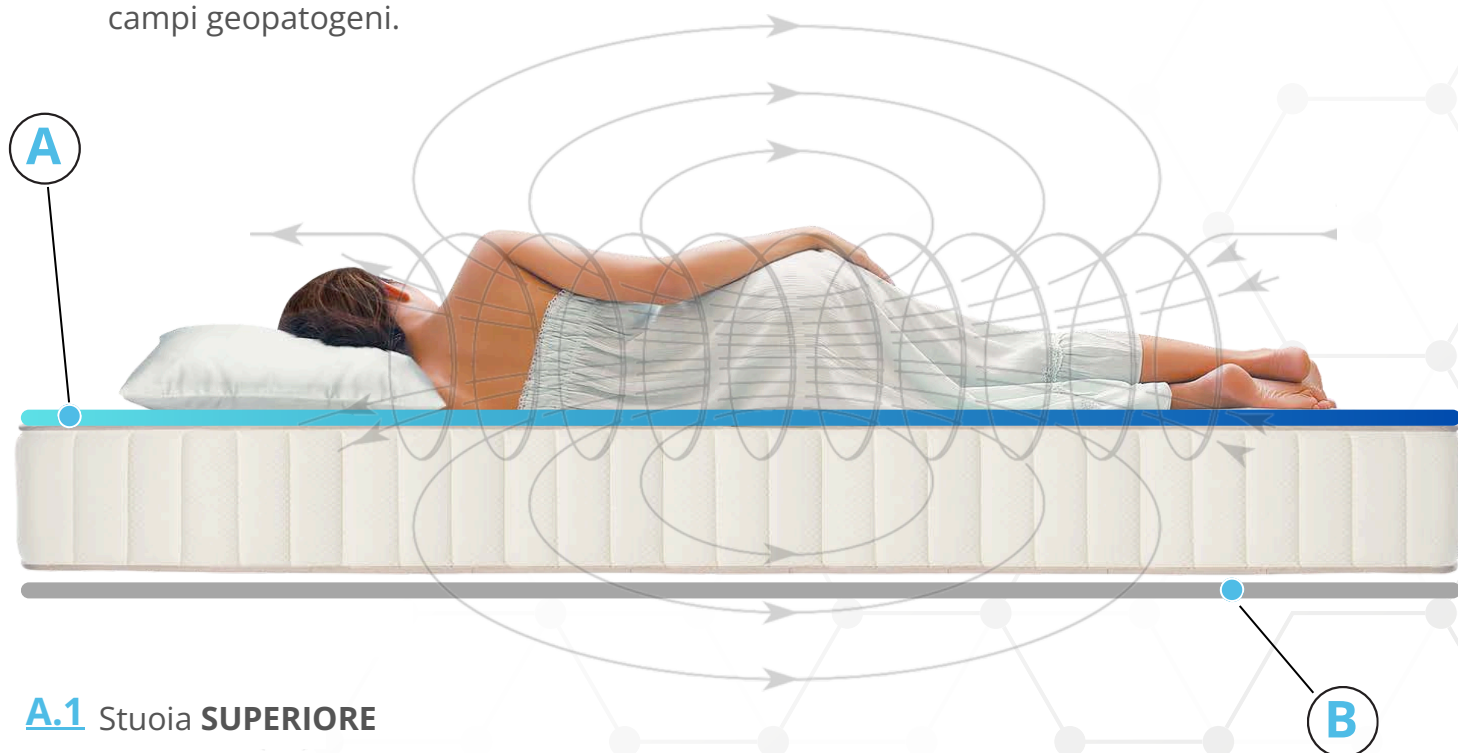
## Le geopatie

Le geopatie sono malesseri che si manifestano nelle persone esposte per periodi prolungati ai nodi di Hartmann e legate all'inquinamento elettromagnetico. Non tutti gli individui presentano le stesse risposte: qualcuno può essere infatti maggiormente sensibile di altri e manifestare disturbi evidenti anche con campi elettromagnetici che hanno una intensità piuttosto bassa.



# Il dispositivo MagneticMat

La MagneticMat è una stuoia biomagnetica, unica nel suo genere, composta da minerali polarizzati, bande magnetiche e tessuto schermante. La stuoia superiore (**A.1**) è costituita da 6 fasce magnetiche posizionate Nord-Sud / Sud-Nord (**A.2**) e 50 magneti alle terre rare BIOMINERAL polarizzati. La stuoia inferiore (**B**) è costituita da un particolare tessuto 100% rame stagnato a maglia stretta per la schermatura da campi geopatogeni.



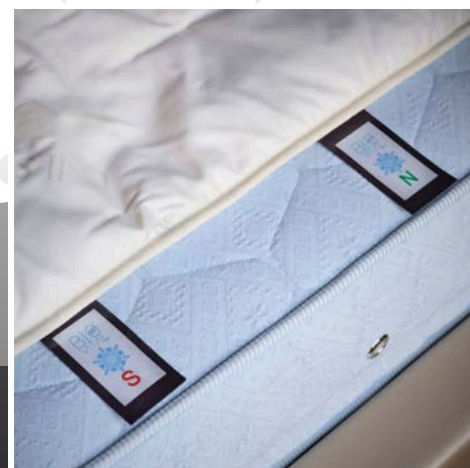
## A.1 Stuoia SUPERIORE

- 50 Magneti con tecnologia **Biomineral**
- Bande magnetiche per orientamento **Nord-Sud**
- Tessuto **3D traspirante**
- Tessuto **Cell Solution Clima®**

## A.2 Bande magnetiche per orientamento Nord-Sud (secondo il principio del Feng Shui)

## B Stuoia INFERIORE

- Tessuto **3D traspirante**
- Tessuto schermante **100% rame stagnato** a maglia stretta contro i nodi di **Hartmann** e **geopatie**.



## AVVERTENZA

L'utilizzo della magnetoterapia non dà luogo a dipendenza ed assuefazione dannose, ma è sconsigliato ai portatori di pacemaker e alle donne in stato di gravidanza.





# COME FUNZIONA E COSA SERVE

Il campo magnetico si misura in Gauss o anche in Tesla.  
L'intensità di questo campo si può classificare in:

- **Molto bassa:** 100-300 Gauss
- **Bassa:** 300-700 Gauss
- **Media:** 1.000-2.500 Gauss
- **Alta:** 3.000-6.000 Gauss
- **Massima:** 7.000-12.300 Gauss.

L'azione del magnete agisce sul nostro corpo stimolando i tessuti dei nostri organi sensibili a quest'azione e riequilibrando l'energia cellulare.  
Anche i metalli e i gas, come il **ferro** e l'**ossigeno**, possono essere sensibili all'azione magnetica



50

Magneti terre rare  
BIOMINERAL polarizzati



**Tecnologia BIOMINERAL®**

I 50 magneti alle terre rare BIOMINERAL polarizzati.

Magnete (terre rare)

Magnete (terre rare)

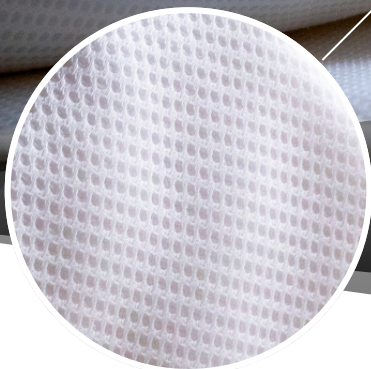




**A** Stuoia SUPERIORE

**Tessuto Cell Solution Clima®**

Tessuto prodotto con fibre derivanti dalla polpa del legno di Eucalipto Tencel® e tecnologia PCM (Phase Change Material), al cui interno sono inserite micro capsule in grado di assorbire il calore in eccesso.



**3D** Tessuto 3D traspirante

Il tessuto a trama tridimensionale favorisce un passaggio notevole di aria al fine di evitare umidità nella zona del riposo.



**AVVERTENZA**

L'utilizzo della magnetoterapia non dà luogo a dipendenza ed assuefazione dannose, ma è sconsigliato ai portatori di pacemaker e alle donne in stato di gravidanza.



**Realizzata con fibre vegetali**

La MagneticMat è realizzata con fibre vegetali e tecnologia PCM, in grado di mantenere la temperatura corporea costante durante tutto il sonno.





## **B** Stuoia INFERIORE



### **Tessuto schermante dai nodi di Hartmann e geopatie**

Tessuto schermante 100% in rame stagnato a maglia stretta, in grado di schermare dai nodi di Hartmann, geopatie, e campi elettrici.



## **Cu** Rame stagnato



## Scherma il tuo organismo con la stuoia **100% Rame stagnato**

Le geopatie sarebbero le malattie causate dallo stazionamento sopra le zone di incrocio della rete di Hartmann dove si trovano i cosiddetti nodi radianti o punti di incontro.

Di qui la necessità di ripararsi con un apposito schermo, attraverso la stuoia, perfettamente progettata allo scopo.





## La MagneticaMat è un dispositivo medico di CLASSE 1 certificato

- Calma le affezioni **osteoarticolari** localizzate dolorose
- Attiva dei **processi enzimatici**
- Migliora la **risposta elastica dei capillari**
- Aiuta l'attività **antinfiammatoria** e **analgesica**
- Promuove l'azione **antiedematosa**
- Accelera la **rigenerazione tessutale**
- Riduce la **viscosità del sangue**
- Migliora l'**ossigenazione**
- Favorisce il **rinnovo** e la **stabilità** cellulare
- Migliora il **riposo**



**Dispositivo Medico di Classe I** certificato conforme ai requisiti del Regolamento UE 2017/745 relativo ai dispositivi medici.



**EUIPO**

EUROPEAN UNION  
INTELLECTUAL PROPERTY OFFICE

Dispositivo protetto da coperto da **TITOLO EUROPEO TUTELATO DA PROPRIETÀ INDUSTRIALE**  
Registrazione Modello Comunitario n. **015047133-0001**

**MagneticMat è un prodotto Made in Italy**

**BIOVITAL PROGETTO ITALIA** garantisce il prodotto Magneticmat per 2 anni per vizi di fabbricazione e illimitatamente sul funzionamento purché il dispositivo non venga aperto o manomesso.

### DIMENSIONI

Lunghezza: 180 cm - Larghezza: 90 cm

### LAVAGGIO

Sfilare le bande magnetiche e lavare a secco.



**ATTENZIONE** se ne vieta l'utilizzo:

- ai portatori di stimolatori cardiaci e pacemaker
- negli stati emorragici di qualsiasi tipo
- in gravidanza
- in presenza di ferite aperte



[www.biovital-italia.com](http://www.biovital-italia.com)

Elementi per il benessere

MADE IN ITALY





## Il dispositivo MAGNETICSEAT

La MagneticSeat è una stuoia biomagnetica applicabile su sedie, poltrone da ufficio, e sedile da auto.

È composta da **minerali polarizzati, bande magnetiche e tessuto schermante**.

Questo dispositivo permette di rigenerarsi, isolarsi dai campi elettromagnetici e dallo stress geopatogeno **mentre si è seduti**.

**A** Stuoia SUPERIORE

**3D** Tessuto 3D traspirante

**B** Stuoia INFERIORE

**Fibra d'argento**

La stuoia inferiore è costituita da un particolare tessuto **100% rame stagnato** e **100% fibra di argento** a maglia stretta per la schermatura da campi geopatogeni e da campi elettromagnetici.



### AVVERTENZA

L'utilizzo della magnetoterapia non dà luogo a dipendenza ed assuefazione dannose, ma è sconsigliato ai portatori di pacemaker e alle donne in stato di gravidanza.

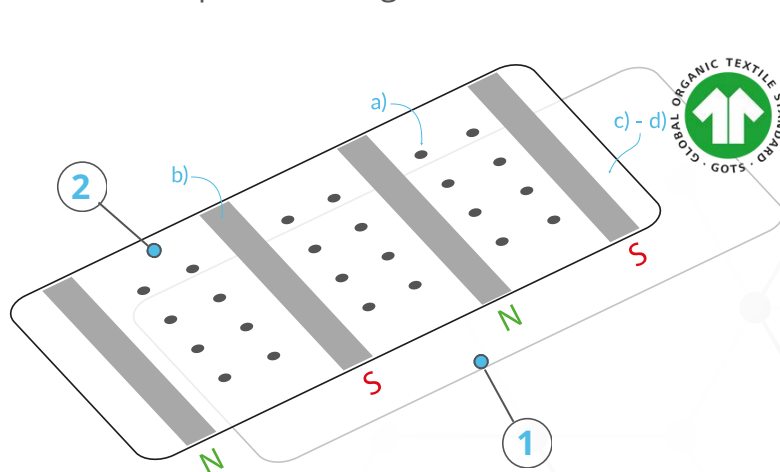


## La MagneticaSeat è un dispositivo medico di CLASSE 1 certificato

La **MagneticSeat** è l'unica stuoia biomagnetica composta da minerali polarizzati, bande magnetiche e tessuto schermante per sedie, sedili e poltrone.

È costituita da **4 fasce magnetiche** posizionate **Nord-Sud / Sud-Nord (b)** e **24 magneti alle terre rare BIOMINERAL polarizzati (a)**.

La stuoia inferiore è costituita da un particolare tessuto **100% rame puro stagnato e 100% fibra di argento** a maglia stretta per la schermatura da campi geopatogeni e da campi elettromagnetici.



### 1 Stuoia INFERIORE

EMF Shield Fibra d'argento

- Tessuto Schermante: **EMI / EMF**
- Resistenza superficiale: **0.1Ω** per square
- Tessuto superiore: **100% Rame stagnato**
- Tessuto centrale: **100% Fibra di argento**
- Tessuto Inferiore: **3D Tridimensionale**
- Efficienza di schermatura: **25.5 - 65.1(dB)**
- Tessuto Schermante: **EMI / EMF**

### 2 Stuoia SUPERIORE

Gots certificato 24 magneti

- (a) **24** Magneti con tecnologia **BIOMINERAL®**
- (b) Bande magnetiche (**Nord-Sud**)
- (c) Tessuto **3D traspirante**
- (d) fodera **100% cotone** biologico certificato **GOTS** e imbottitura **80% lana vergine** Alta Qualità e **20% Poliestere**



**Dispositivo Medico di Classe I**  
certificato conforme ai requisiti del Regolamento UE 2017/745 relativo ai dispositivi medici.

### Doppia stuoia



### Bande elastiche posteriori



**ATTENZIONE** se ne vieta l'utilizzo:

- ai portatori di stimolatori cardiaci e pacemaker
- negli stati emorragici di qualsiasi tipo
- in gravidanza
- in presenza di ferite aperte

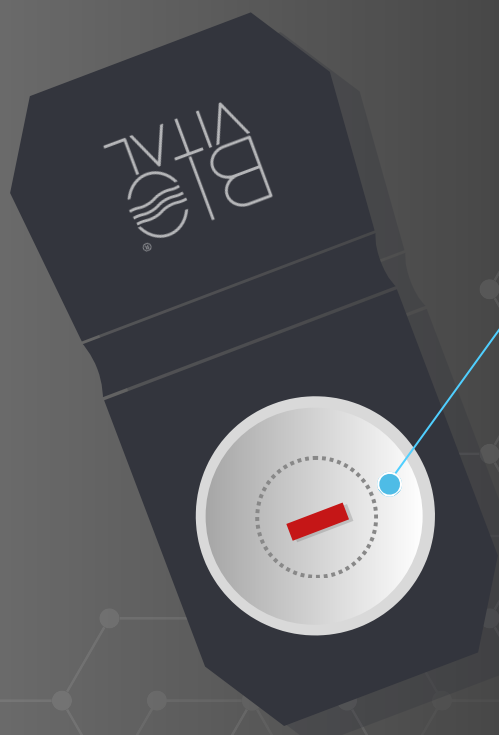




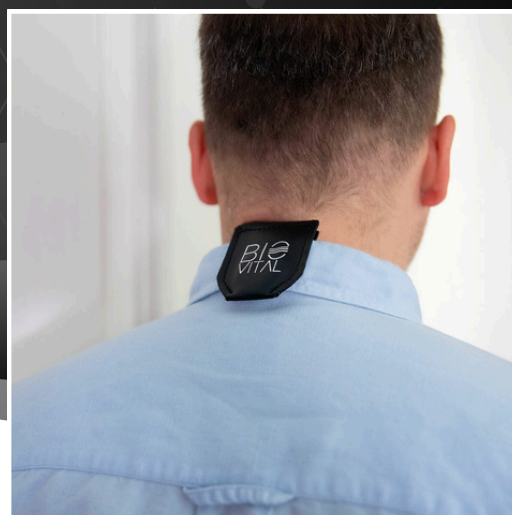


## Tecnologia BIOMINERAL®

Potente dispositivo alle **terre rare** da circa **4.000 Gauss** a campo stabile e permanente.  
(Polo negativo a contatto con la pelle)



Il dispositivo dovrà essere posizionato sulla pelle con il logo all'esterno.



## Il sistema SUPERMAGNETE

### Caratteristiche e funzioni

Il SuperMagnet è un potente dispositivo alle terre rare a campo stabile e permanente, inserito in una bustina di pelle.

È praticissimo da applicare al **girocollo di maglie e t-shirt** o al **colletto delle camicie** per un'azione antalgica istantanea in tutta l'area cervicale. Può anche essere applicato alla **cintura** per combattere i dolori della zona lombare della schiena o per le sciatalgie.

Questo dispositivo è adatta a tutta la famiglia e può essere utilizzato in qualsiasi momento della giornata: al lavoro, in auto o mentre si svolgono le faccende domestiche.



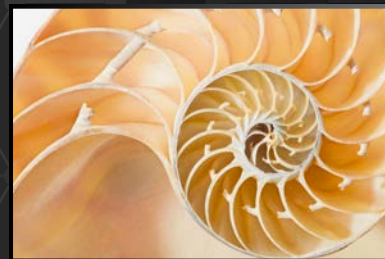
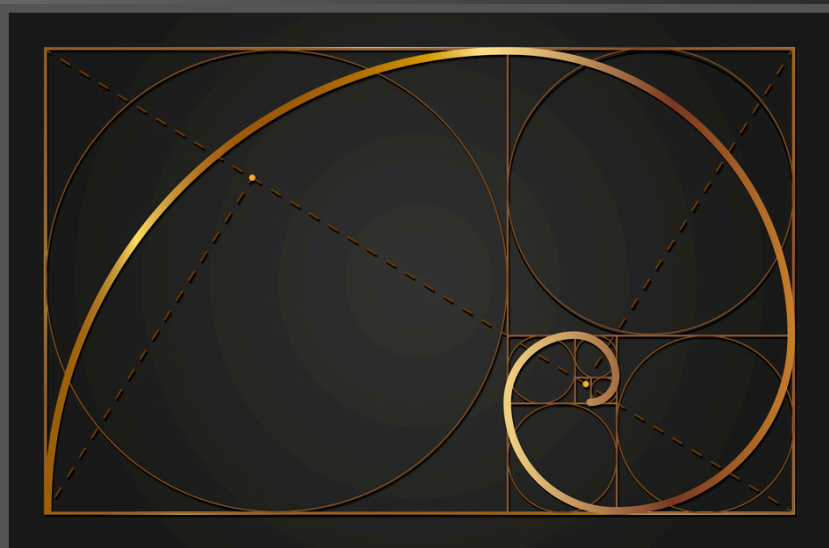
**ATTENZIONE** se ne vieta l'utilizzo: ai portatori di stimolatori cardiaci e pacemaker | negli stati emorragici di qualsiasi tipo | in gravidanza | in presenza di ferite aperte



[www.biovital-italia.com](http://www.biovital-italia.com)

Elementi per il benessere

MADE IN ITALY



La sezione aurea (o numero aureo) è una successione di numeri che, riportata alla geometria, ricorre in tantissime forme naturali e opere d'arte.

## Geometria sacra (Golden Ratio)

Questo rapporto è approssimativamente uguale a **1,6180339887**.

La sezione aurea è quindi rappresentata graficamente da un rettangolo diviso in due parti, in cui il rapporto tra la lunghezza del lato maggiore e quella del lato minore è pari a  $\varphi$ .

Il numero  $\varphi$ , detto anche numero aureo o costante aurea, è un numero irrazionale, cioè non può essere espresso come rapporto di due numeri interi. Inoltre, il numero  $\varphi$  è un numero trascendente, cioè non è radice di nessuna equazione polinomiale a coefficienti interi.

Questa proprietà lo rende particolarmente interessante dal punto di vista matematico.



## La sezione AUREA

### Storia e utilizzi

La sezione aurea è stata studiata sin dall'antichità, e in particolare dai matematici greci come Euclide, Eudosso di Cnido e Platone.

È stata utilizzata nell'arte e nell'architettura fin dal periodo classico, come dimostra la disposizione dei templi greci e l'uso della sezione aurea nella costruzione della facciata della Basilica di San Lorenzo a Firenze.

Essa è presente anche in molti aspetti della natura, come ad esempio nella disposizione delle foglie sulle piante, nella struttura delle conchiglie dei molluschi, nei bracci delle galassie e nella disposizione delle cellule nel corpo umano.

La proporzione aurea è stata utilizzata anche in campo artistico, come ad esempio nelle opere di Leonardo da Vinci, in particolare nella Gioconda, dove la proporzione aurea è presente nella disposizione dei vari elementi dell'opera, come il volto, le mani e il corpo.

In matematica ha numerosi legami con la successione di Fibonacci, una successione di numeri interi in cui ogni numero è la somma dei due numeri precedenti.





# INFINITY

## BRACCIALE INFINITY

Gioiello Biomagnetico  
a campo stabile per il polso.



Realizzato in modo artigianale su misura,  
interamente a mano, in **ITALIA**.



**Argento 925**



**Sezione Aurea**



**Tecnologia BIOMINERAL®**

Il dispositivo **Bracciale Infinity** è un potente dispositivo alle terre rare a campo stabile e permanente.

Interamente realizzato in **ARGENTO massiccio 925**.

Il Bracciale Infinity, oltre ad usare elementi a forma di Infinito in **Sezione Aurea**, è composto da diversi magneti che sviluppano un campo biomagnetico naturale.



**ATTENZIONE** se ne vieta l'utilizzo: ai portatori di stimolatori cardiaci e pacemaker | negli stati emorragici di qualsiasi tipo | in gravidanza | in presenza di ferite aperte



[www.biovital-italia.com](http://www.biovital-italia.com)

Elementi per il benessere

MADE IN ITALY



### Tecnologia BIOMINERAL®

Potente dispositivo **TERRE RARE** da circa **500/600 Gauss** (al polso) a campo stabile e permanente.



### Realizzato in sezione Aurea

Elementi a forma di infinito in sezione Aurea (Geometria Sacra).



### Argento 925

Fatto a mano in modo artigianale su misura. Interamente realizzato in **ARGENTO** massiccio **925**.



## Il Bracciale Infinity

Un biagioiello che:

- **Stimola** il flusso sanguigno in tutto il corpo;
- **Agita** le particelle di ferro nel sangue;
- **Favorisce** l'eliminazione delle tossine;
- **Contribuisce** ad abbassare la pressione alta;
- **Dona** una sensazione di energia e leggerezza.

### Disponibile nelle misure del giropolso

XS	S	M	L	XL	XXL
16cm	17cm	18cm	19cm	20cm	21cm

Peso: 35g - 45g

### Le linee d'azione Biomagnetica

Il nostro corpo è formato da cellule che si comportano proprio come dei piccoli magneti. Queste cellule-magneti costituiscono tutti gli organi che, a loro volta, producono il loro proprio campo magnetico. È il sodio, il potassio e il cloruro presente all'interno delle cellule che, grazie alla loro diversa concentrazione, generano correnti elettriche di potenza diversa, le quali producono piccoli campi magnetici.

I campi magnetici degli organi non rimangono statici, ma fluttuano in continuazione. Lo stato di attività e riposo, l'ambiente esterno e l'energia assorbita dalla digestione del cibo possono far variare molto la potenza di questi campi magnetici. Più questa è stabile più l'organo conserva uno stato di equilibrio e salute.

Più viene disturbata e più i tessuti andranno incontro a infiammazione e squilibrio generando, a lungo andare, disturbi più o meno importanti.



**ATTENZIONE** se ne vieta l'utilizzo: ai portatori di stimolatori cardiaci e pacemaker | negli stati emorragici di qualsiasi tipo | in gravidanza | in presenza di ferite aperte



[www.biovital-italia.com](http://www.biovital-italia.com)

Elementi per il benessere

MADE IN ITALY





**BIOVITAL®**

Il tuo ritorno alla sorgente



# BIOVITAL

PROGETTO ITALIA

 Prodotti distribuiti da

© **BIOVITAL PROGETTO ITALIA 2025** - P.IVA IT05174310283

Via Contra' S.Anna, 1 - 35012 Camposampiero (PD)

info@biovital-italia.com - [www.biovital-italia.com](http://www.biovital-italia.com)



**Inquadra**  
Visita il nostro  
**STORE** online