

Sistema **MAGNETICMAT**

Magnetismo a campo stabile per il tuo benessere

BIO
VITAL[®]



Elementi per il benessere

MADE IN ITALY



Magnetoterapia a campo stabile

Un approccio scientifico al benessere

La magnetoterapia a campo stabile consiste nell'uso di magneti di varie dimensioni e potenza posti sulle varie aree del corpo.

Questa metodologia sfrutta le proprietà riequilibranti dei campi magnetici costanti per modulare il bilancio energetico cellulare, supportare la circolazione e accelerare il metabolismo.

Questo approccio, suffragato da recenti ricerche scientifiche, rappresenta una valida applicazione naturale per il recupero e la promozione del benessere psicofisico.



Le linee d'azione del magnetismo

Il nostro corpo è costituito da cellule che, per loro natura, possiedono proprietà magnetiche. Ogni organo genera il proprio campo magnetico grazie alla composizione di cellule e alla presenza di minerali come Sodio, Potassio e Cloruro, che determinano correnti elettriche di intensità variabile e, di conseguenza, campi magnetici dinamici.

Equilibrio Magnetico e Salute

Per il corretto funzionamento del corpo, è fondamentale mantenere un equilibrio stabile dei campi magnetici. Variazioni improvvise o fluttuazioni anomale, possono interferire con l'attività degli organi e favorirne affaticamento e stress.

Il Ruolo del Sangue e del Ferro

Il sangue è ricco di Ferro. La sua concentrazione nell'emoglobina si aggira tra i 4 e i 5 grammi e la sua sensibilità ai magneti è particolarmente elevata. L'applicazione di un campo magnetico, quindi, accelera il processo di ionizzazione e facilita il libero fluire del sangue contribuendo ad un benessere dell'intero organismo.

Come interagisce il magnetismo con l'organismo?

Il magnetismo agisce in maniera mirata e articolata su tre fronti principali:

Decontratturazione e vasodilatazione

Il magnetismo agisce decontratturando la muscolatura dell'area trattata, incluse le fibre dei vasi sanguigni. Questo effetto porta ad una vasodilatazione che aumenta la circolazione sanguigna e l'ossigenazione dei tessuti.

Di conseguenza il metabolismo cellulare accelera favorendo una più rapida eliminazione di tossine, soprattutto nelle zone infiammate, e contribuendo così a un processo di riparazione più efficace.

Ricarica energetica delle cellule

Utilizzando il polo negativo del magnete a contatto con la pelle, il dispositivo fornisce energia agli elettroni.

In generale in presenza di fenomeni patologici, gli elettroni nelle cellule possono perdere fino al 50% della loro carica elettrica. Il campo magnetico negativo permette loro di riassorbire energia, ripristinando i valori elettrici naturali e contribuendo al rinnovamento cellulare.

Interruzione del segnale del dolore

Il campo magnetico interagisce con gli ioni presenti nelle cellule nervose, quelli che trasmettono i segnali dalla periferia al cervello. Questo intervento interrompe il flusso di questi segnali contribuendo così a ridurre la percezione del dolore.

Applicazioni e Benefici

Grazie a queste tre azioni sinergiche, la magnetoterapia a campo stabile trova applicazioni efficaci nel trattamento e nel sollievo di numerosi disturbi, tra cui:

- **Dolori** muscolari, mal di schiena e lumbalgie
- **Artriti** e problemi articolari
- Stimolazione della **cicattrizzazione** del tessuto osseo
- **Cefalee** e tensione da **stress**
- **Stiramenti, contratture e distorsioni**, anche da attività sportive

Prevenzione e miglioramento globale del benessere

Oltre a favorire un'omeostasi organica, il trattamento magnetico si rivela un valido strumento di prevenzione.

Esso, infatti, tende a potenziare il campo magnetico generato dalle cellule e stimola la risposta immunitaria rinforzando le difese dell'organismo.

Inoltre risulta essere un valido aiuto anche a livello celebrale migliorando memoria e riflessi e aiutando a ridurre ansia, stress e insonnia.



Geopatie e antichi segreti per un sonno rigeneratore

La testa sempre a nord!

Generalmente si tende a posizionare il letto secondo la planimetria della propria casa e in relazione allo sfruttamento degli spazi abitativi definiti dal progettista. Questo spesso comporta che l'orientamento della testata del letto potrebbe essere posizionata su zone geopatogene in grado, nel lungo periodo, di provocare scompensi. Secondo il Feng Shui (antica arte geomantica taoista) inoltre, per rigenerare meglio corpo ed energia bisognerebbe riposare orientando il corpo con la testa a nord.

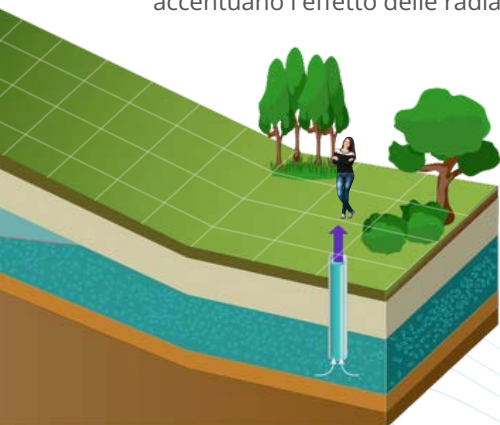


I nodi di Hartmann

I nodi di Hartmann sono punti energeticamente carichi che possono modificare o condizionare lo stato degli ambienti e delle persone circostanti. Nascono dall'incrocio di linee energetiche di cui tutto il pianeta è attraversato che si intersecano in quadranti di circa 2 m x 2,5 m. Nei punti di incontro si formano i nodi che sono i punti maggiormente carichi a livello energetico.

Il problema delle falde acquifere

Secondo gli esperti in bioarchitettura, sostare in maniera prolungata sui nodi di Hartmann è nocivo per la salute e lo è ancora di più se sotto agli incroci di linee si trovano delle falde acquifere che accentuano l'effetto delle radiazioni sviluppate dal nodo.



I nodi di **HARTMANN** sulla superficie terrestre

Le geopatie

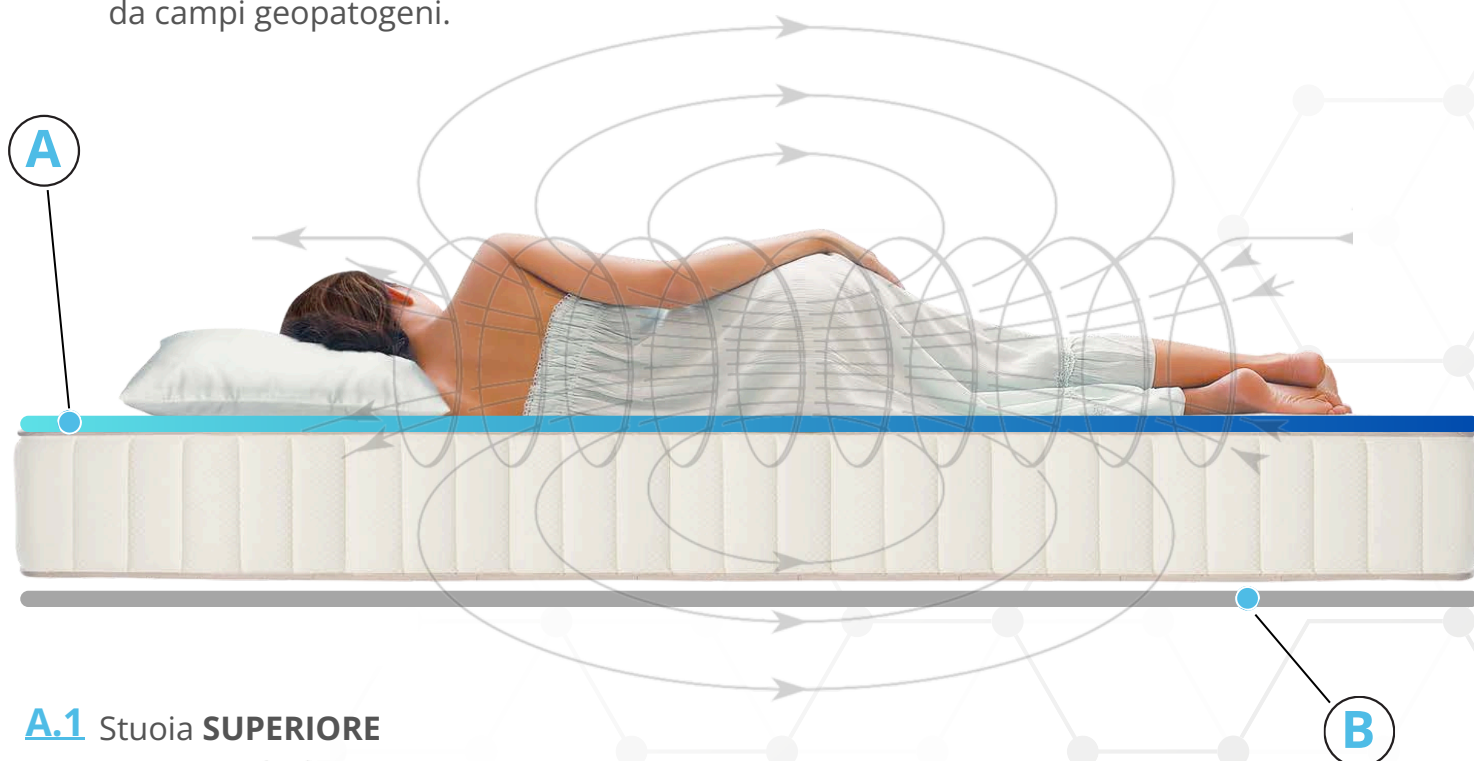
Le geopatie sono malesseri che si manifestano nelle persone esposte per periodi prolungati ai nodi di Hartmann e legate all'inquinamento elettromagnetico. Non tutti gli individui presentano le stesse risposte: qualcuno può essere infatti maggiormente sensibile di altri e manifestare disturbi evidenti anche con campi elettromagnetici che hanno una intensità piuttosto bassa.



MAGNETICMAT

Il sistema MagneticMat

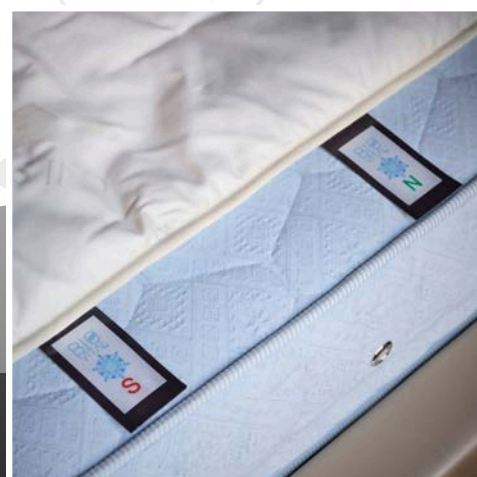
La MagneticMat è una stuoia biomagnetica, unica nel suo genere, composta da minerali polarizzati, bande magnetiche e tessuto schermante. La stuoia superiore (A.1) è costituita da **6 fasce magnetiche** posizionate Nord-Sud / Sud-Nord (A.2) e **50 magneti alle terre rare BIOMINERAL** polarizzati. La stuoia inferiore (B) è costituita da un particolare tessuto **100% rame stagnato** a maglia stretta per la schermatura da campi geopatogeni.



A.1 Stuoia SUPERIORE

- 50 Magneti con tecnologia Biomineral
- Bande magnetiche per orientamento Nord-Sud
- Tessuto 3D traspirante
- Tessuto Cell Solution Clima®

A.2 Bande magnetiche per orientamento Nord-Sud (secondo i principi del Feng Shui)



B Stuoia INFERIORE

- Tessuto 3D traspirante
- Tessuto schermante 100% rame stagnato a maglia stretta contro i nodi di Hartmann e geopatie.



AVVERTENZA

L'utilizzo della magnetoterapia non dà luogo a dipendenza ed assuefazione dannose, ma è sconsigliato ai portatori di pacemaker e alle donne in stato di gravidanza.



Come funziona e a cosa serve

Il campo magnetico si misura in Gauss o anche in Tesla.
L'intensità di questo campo si può classificare in:

- **Molto bassa:** 100-300 Gauss
- **Bassa:** 300-700 Gauss
- **Media:** 1.000-2.500 Gauss
- **Alta:** 3.000-6.000 Gauss
- **Massima:** 7.000-12.300 Gauss

L'azione del magnete agisce sul nostro corpo stimolando i tessuti dei nostri organi sensibili a quest'azione e riequilibrando l'energia cellulare.
Anche i metalli e i gas, come il **ferro** e l'**ossigeno**, possono essere sensibili all'azione magnetica



50 Magneti terre rare BIOMINERAL polarizzati



Tecnologia BIOMINERAL®

I 50 magneti alle terre rare BIOMINERAL polarizzati.

Magnete (terre rare)

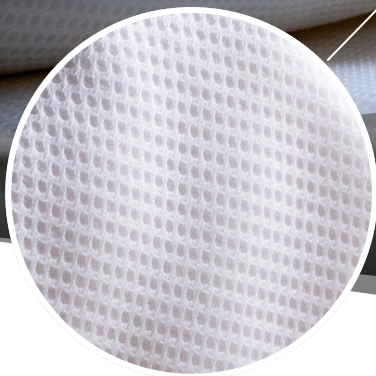
Magnete (terre rare)



A Stuoia SUPERIORE

Tessuto Cell Solution Clima®

Tessuto prodotto con fibre derivanti dalla polpa del legno di Eucalipto Tencel® e tecnologia PCM (Phase Change Material), al cui interno sono inserite micro capsule in grado di assorbire il calore in eccesso.



3D Tessuto 3D traspirante

Il tessuto a trama tridimensionale favorisce un passaggio notevole di aria al fine di evitare umidità nella zona del riposo.



AVVERTENZA

L'utilizzo della magnetoterapia non dà luogo a dipendenza ed assuefazione dannose, ma è sconsigliato ai portatori di pacemaker e alle donne in stato di gravidanza.



Realizzata con fibre vegetali

La MagneticMat è realizzata con fibre vegetali e tecnologia PCM, in grado di mantenere la temperatura corporea costante durante tutto il sonno.



B Stuoia INFERIORE



Tessuto schermante dai nodi di Hartmann e geopatie

Tessuto schermante 100% in rame stagnato a maglia stretta, in grado di schermare dai nodi di Hartmann, geopatie, e campi elettrici.



Cu Rame stagnato



Scherma il tuo organismo con la stuoia **100% Rame stagnato**

Le geopatie sono gli squilibri causati dallo stazionamento sopra i punti di incrocio della rete di Hartmann, dove si trovano i cosiddetti nodi radianti o punti di incontro.

Di qui la necessità di ripararsi con un sistemi schermanti progettati per questo scopo come la stuoia in rame della MagneticMat.



La MagneticaMat è un dispositivo medico di CLASSE 1 certificato

- Calma le affezioni **osteoarticolari** localizzate dolorose
- Attiva dei **processi enzimatici**
- Migliora la **risposta elastica dei capillari**
- Aiuta l'attività **antinfiammatoria** e **analgesica**
- Promuove l'azione **antiedematosa**
- Accelera la **rigenerazione tessutale**
- Riduce la **viscosità del sangue**
- Migliora l'**ossigenazione**
- Favorisce il **rinnovo** e la **stabilità** cellulare
- Migliora il **riposo**



Dispositivo Medico di Classe I certificato
conforme ai requisiti del Regolamento UE 2017/745
relativo ai dispositivi medici.



Dispositivo protetto da **TITOLO EUROPEO DI PROPRIETÀ INDUSTRIALE**
Registrazione Modello Comunitario n. **015047133-0001**

MagneticMat è un prodotto Made in Italy

BIOVITAL PROGETTO ITALIA garantisce il prodotto Magneticmat
per 2 anni per vizi di fabbricazione e illimitatamente sul funzionamento
purché il dispositivo non venga aperto o manomesso.

DIMENSIONI

Lunghezza: 180 cm - Larghezza: 90 cm

LAVAGGIO

Sfilare le bande magnetiche e lavare a secco.



ATTENZIONE se ne vieta l'utilizzo:

- ai portatori di stimolatori cardiaci e pacemaker
- negli stati emorragici di qualsiasi tipo
- in gravidanza
- in presenza di ferite aperte



Via Contrà S. Anna, 1 - 35012 Camposampiero (PD) - info@biovital-italia.com - www.biovital-italia.com





BIOVITAL

PROGETTO ITALIA

 Prodotti distribuiti da

© BIOVITAL PROGETTO ITALIA 2025 - P.IVA IT05174310283

Via Contra' S. Anna, 1 - 35012 Camposampiero (PD)

info@biovital-italia.com - www.biovital-italia.com



Inquadra
Visita il nostro
STORE online

Ver. 1.0/2025